

피난안내도 消防疏散示意图

빌딩 _____ 층

화재 시 피난요령 发生火灾时的逃生方法



1. “불이야”라고 외친다.
大喊“着火了”。



2. 발신기(비상벨)를 누른다.
按下火灾警报器。



3. 피난동선을 따라
낮은 자세로 이동한다.
沿着应急逃生路线，
弯腰、匍匐前行。



4. 계단을 이용하여 대피한다.
请使用楼梯逃生。

소화기 사용요령 灭火器使用方法



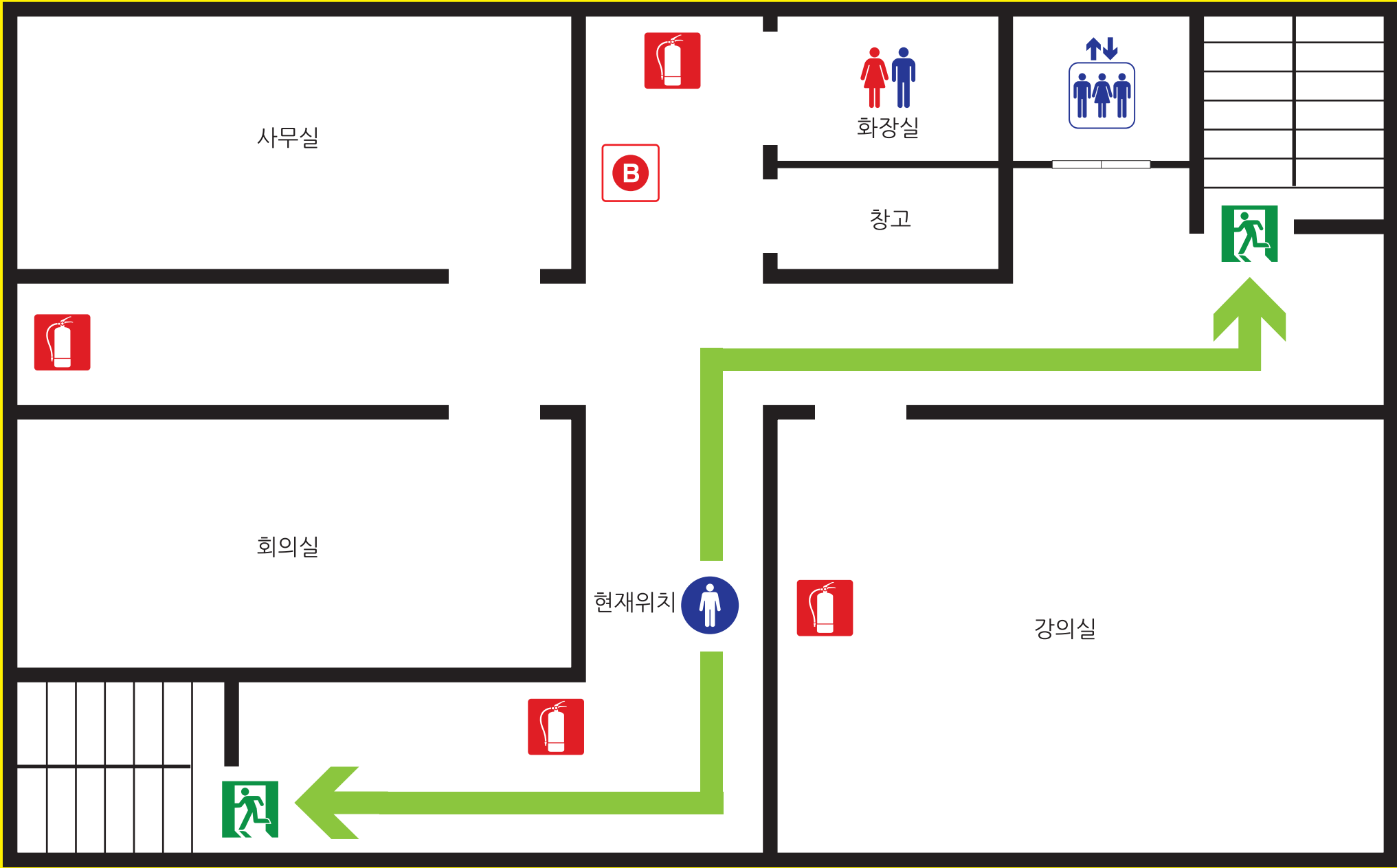
1. 안전핀을 뽑는다.
拔出保险销。



2. 호스를 불 쪽으로 향한다.
将喷射口对准火苗。



3. 손잡이를 눌러
골고루 분사한다.
按下压把，
均匀喷射。



| 범례 | 피난동선 应急逃生路线 현재위치 所在位置 비상구 安全出口 소화기 灭火器 발신기 警报器

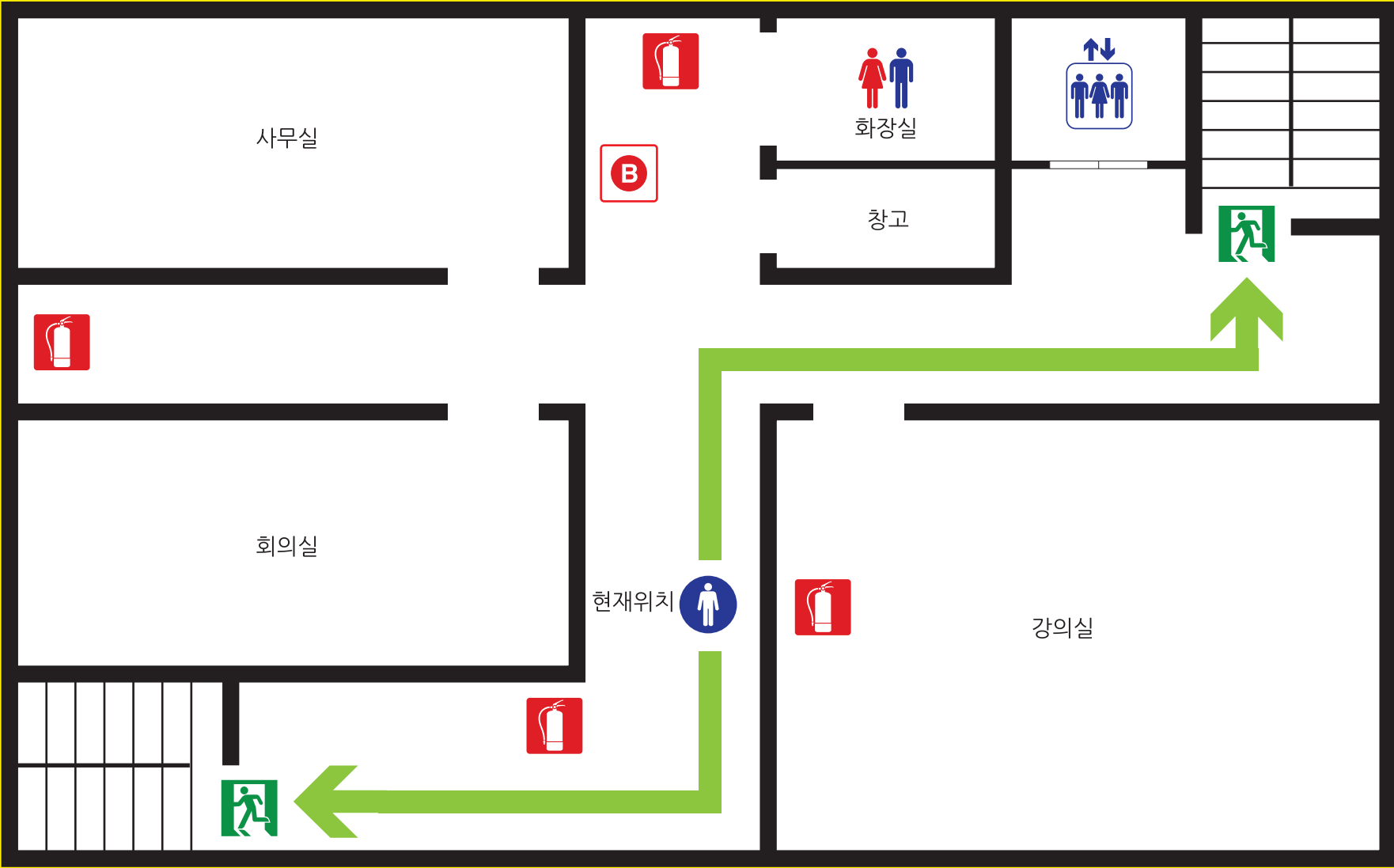
피난안내도 消防疏散示意图

화재 시 피난요령 发生火灾时的逃生方法

-  1. “불이야”라고 외친다.
大喊“着火了”。
-  2. 발신기(비상벨)를 누른다.
按下火灾警报器。
-  3. 피난동선을 따라 낮은 자세로 이동한다.
沿着应急逃生路线，弯腰、匍匐前行。
-  4. 계단을 이용하여 대피한다.
请使用楼梯逃生。

소화기 사용요령 灭火器使用方法

-  1. 안전핀을 뽑는다.
拔出保险销。
-  2. 호스를 불 쪽으로 향한다.
将喷射口对准火苗。
-  3. 손잡이를 눌러 골고루 분사한다.
按下压把，均匀喷射。



| 범례 |  피난동선 应急逃生路线  현재위치 所在位置  비상구 安全出口  소화기 灭火器  발신기 警报器