

# 피난안내도 EVACUATION DIAGRAM

빌딩 \_\_\_\_\_ 층

## 화재 시 피난요령

### HOW TO EVACUATE IN CASE OF FIRE



1. “불이야”라고 외친다.  
Shout “fire!”



2. 발신기(비상벨)를 누른다.  
Press the fire alarm button.



3. 피난동선을 따라 낮은 자세로 이동한다.  
Go along the evacuation route while lowering your body.



4. 계단을 이용하여 대피한다.  
Evacuate through the stairs.

## 소화기 사용요령

### HOW TO USE A FIRE EXTINGUISHER



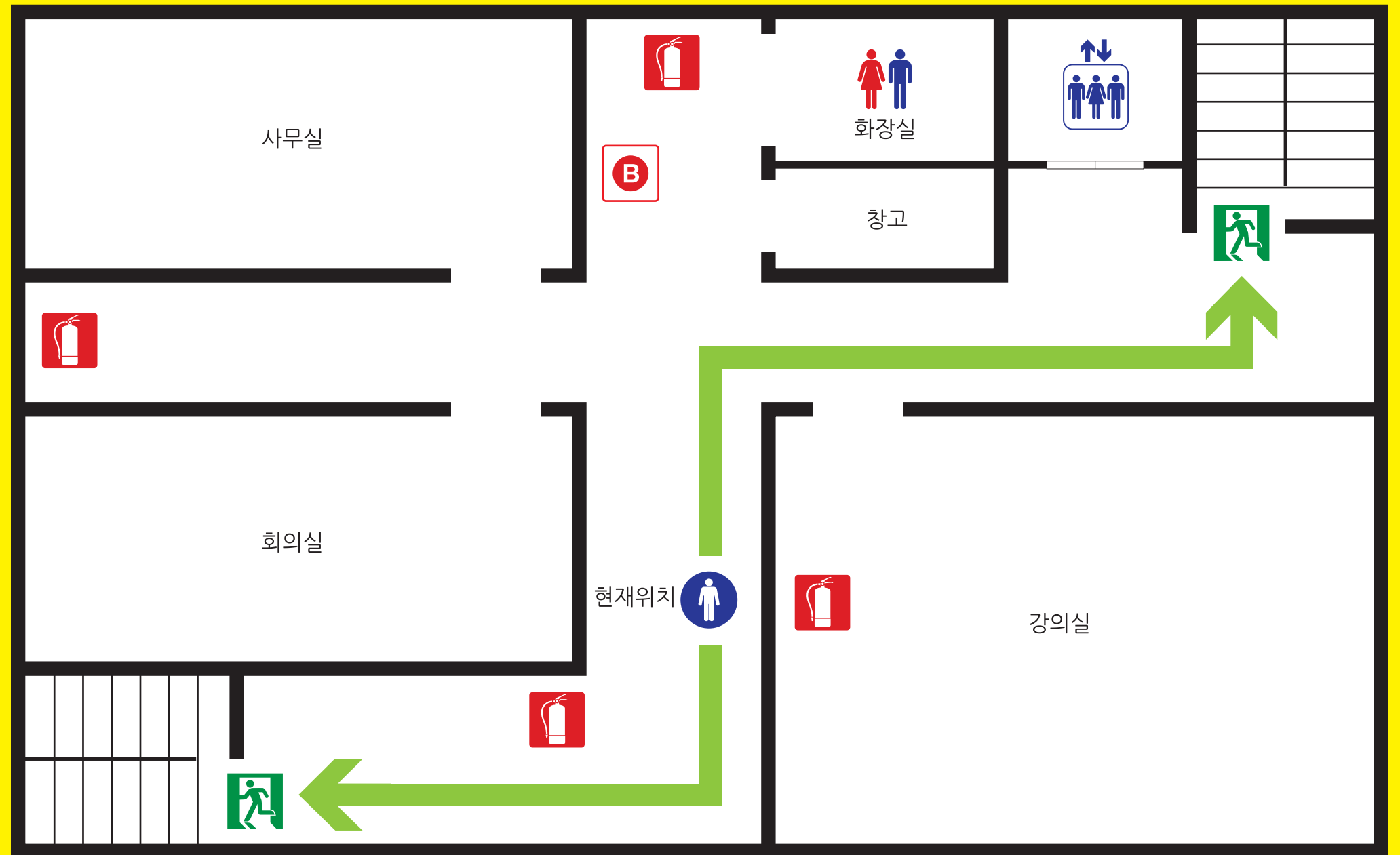
1. 안전핀을 뽑는다.  
Pull the safety pin from the handle.



2. 호스를 불 쪽으로 향한다.  
Aim the nozzle at the base of the fire.



3. 손잡이를 눌러 골고루 분사한다.  
Squeeze the handle and sweep the nozzle from side to side.



| 범례 |



피난동선  
Evacuation Route



현재위치  
You are here



비상구  
Emergency Exit



소화기  
Fire Extinguisher



발신기  
Fire Alarm




# 피난안내도 EVACUATION DIAGRAM

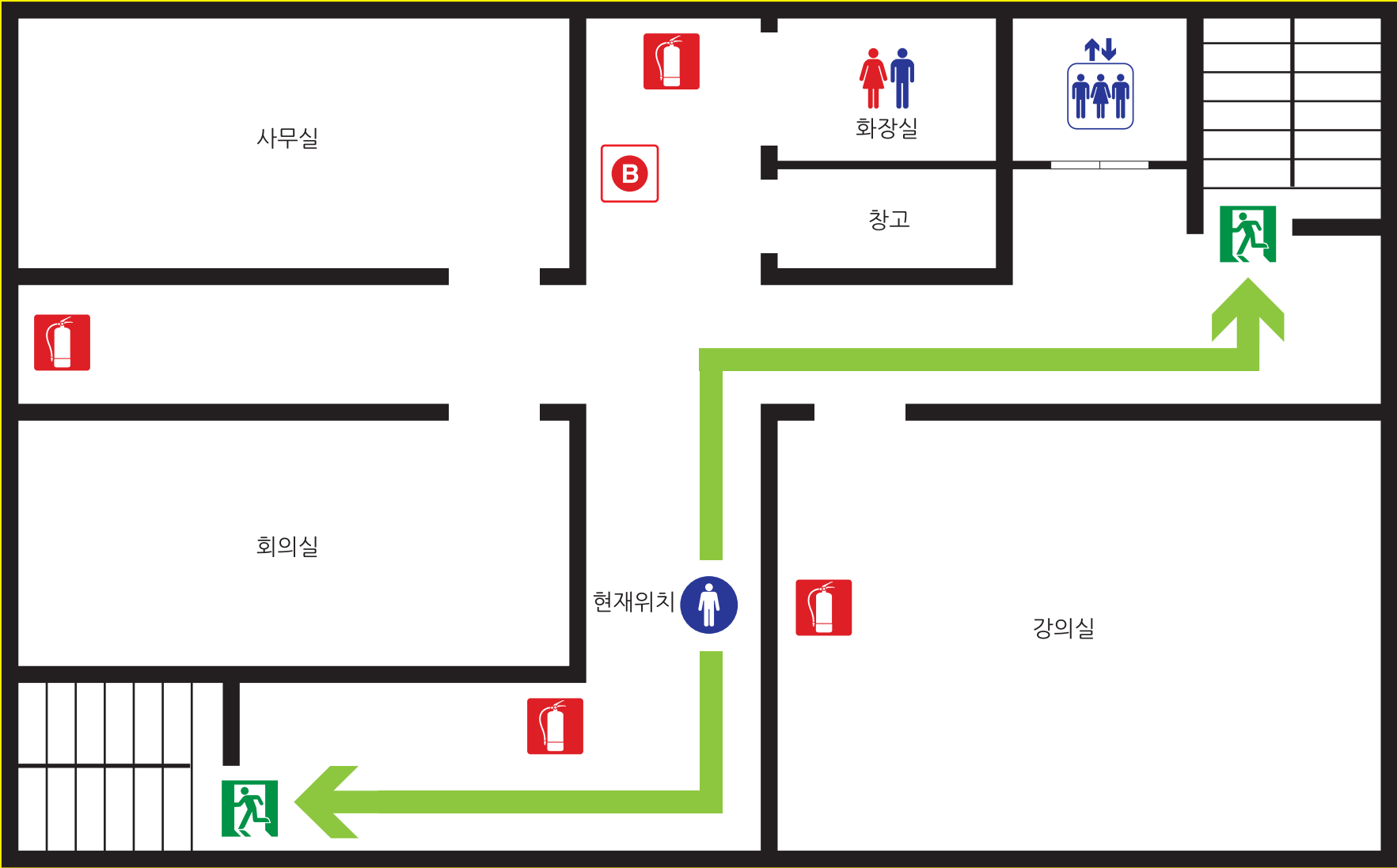
빌딩 층

## 화재 시 피난요령 HOW TO EVACUATE IN CASE OF FIRE

-  1. “불이야”라고 외친다.  
Shout “fire!”
-  2. 발신기(비상벨)를 누른다.  
Press the fire alarm button.
-  3. 피난동선을 따라 낮은 자세로 이동한다.  
Go along the evacuation route while lowering your body.
-  4. 계단을 이용하여 대피한다.  
Evacuate through the stairs.

## 소화기 사용요령 HOW TO USE A FIRE EXTINGUISHER

-  1. 안전핀을 뽑는다.  
Pull the safety pin from the handle.
-  2. 호스를 불 쪽으로 향한다.  
Aim the nozzle at the base of the fire.
-  3. 손잡이를 눌러 골고루 분사한다.  
Squeeze the handle and sweep the nozzle from side to side.



| 범례 |

	피난동선 Evacuation Route		현재위치 You are here		비상구 Emergency Exit		소화기 Fire Extinguisher		발신기 Fire Alarm
--	--------------------------	---	----------------------	---	-----------------------	---	--------------------------	---	-------------------