

# 표준 피난안내도 작성기준

Standard  
Evacuation Diagram  
Guide Line



# 표준 피난안내도 작성기준

Standard  
Evacuation Diagram  
Guide Line

## 01

### 목적 및 적용범위

표준 피난안내도는 피난안내도에 대한 작성 기준을 정함으로써 관계자가 쉽고 통일성 있게 작성하는데 도움을 주기 위한 것으로 소방안전관리대상물 및 다중이용업소 등에 적용할 수 있습니다.

## 02

### 용어 정의

**2.1 피난안내도** 건물 내 사용자에게 피난에 필요한 요소를 설명하고 피난동선을 파악할 수 있도록 안내해주는 그림으로 '화재 시 피난요령' 및 '소화기 사용요령' 등을 포함합니다.

**2.2 피난동선** 화재 시 비상구 또는 계단 등으로의 피난경로를 화살표 등으로 표현한 선을 말합니다.

**2.3 피난평면도** 해당 층의 평면도를 간략화하여 소방시설 및 피난동선 등을 표시한 평면도를 말합니다.

**2.4 현재위치** 피난안내도가 설치된 위치를 말합니다.

## 03

### 공통 작성요령

**3.1** 피난안내도는 계단, 비상구, 피난동선 등을 중심으로 간략하고 명확하게 작성합니다.

**3.2** 피난안내도는 충분한 가시성과 가독성이 있어야 합니다.

## 04

### 내용 및 표시, 설치위치

**4.1** '화재 시 피난요령' 및 '소화기 사용요령'은 예시와 같은 내용으로 하며 해당 장소에 적절한 외국어를 병기하여 사용합니다.

**4.2** 비상구 표시는 계단입구 또는 주출입구 및 비상구에 예시의 범례와 같이 표시합니다.

**4.3** 피난동선은 **밝은 녹색**으로 명확하게 표시하며 현재 위치를 중심으로 양방향 또는 가장 가까운 피난경로를 작성합니다.

**4.4** 소화기 및 발신기 등 **소방설비는 해당 설비가 설치된 곳에** 예시의 범례와 같이 **표시**합니다.

**4.5** 피난안내도는 **각 층마다 설치**하되 쉽게 접근하여 잘 볼 수 있는 곳에 설치합니다.  
(다중이용업소는 관련법에 따름.)

## 05

### 규격

**5.1 크기** A3(420x297mm) 이상의 크기로 하며, 다만 다중이용업소의 경우 바닥면적이 각각 400m<sup>2</sup> 미만인 경우 B4(364x257mm) 이상의 크기로 할 수 있습니다.

**5.2 재질** 코팅처리한 종이, 아크릴, 강판 등 쉽게 훼손 또는 변형되지 않는 것으로 합니다.

**5.3 구성물** 피난안내도의 제목은 상단부 좌측에, 건물명(업체명)과 층수는 상단부 우측에 표기합니다. '화재 시 피난요령'과 '소화기 사용요령'은 픽토그램과 함께 중앙부 좌측에 표기하며, 그 범위가 가로 폭 대비 25%이상을 넘어가지 않도록 작성합니다.

**5.4 글씨체** 아래와 같은 기준에 따르나, 대상처의 특성을 고려하여 조정할 수 있습니다.

- 국문 타이틀 : 굵은 고딕체 46포인트 이상(흰색)
- 영문 타이틀 : 굵은 고딕체 18포인트 이상(흰색)
- 건물명과 층수 : 굵은 고딕체 또는 로고 사용(흰색)
- 소재목 : 굵은 고딕체 13포인트 이상(적색)  
본문 : 고딕체 13포인트 이상(검정색)

**5.5 바탕색** 전체 바탕색은 노랑색(Y100) 또는 흰색으로 하되, 상단의 띠는 적색(C6 M100 Y100)으로 합니다.

# 표준 피난안내도 예시(범례)

## 피난안내도 제목 표기

별도로 제공되는 예시화일(AI)을 그대로 사용하면 됩니다.

## '화재 시 피난요령' 표기

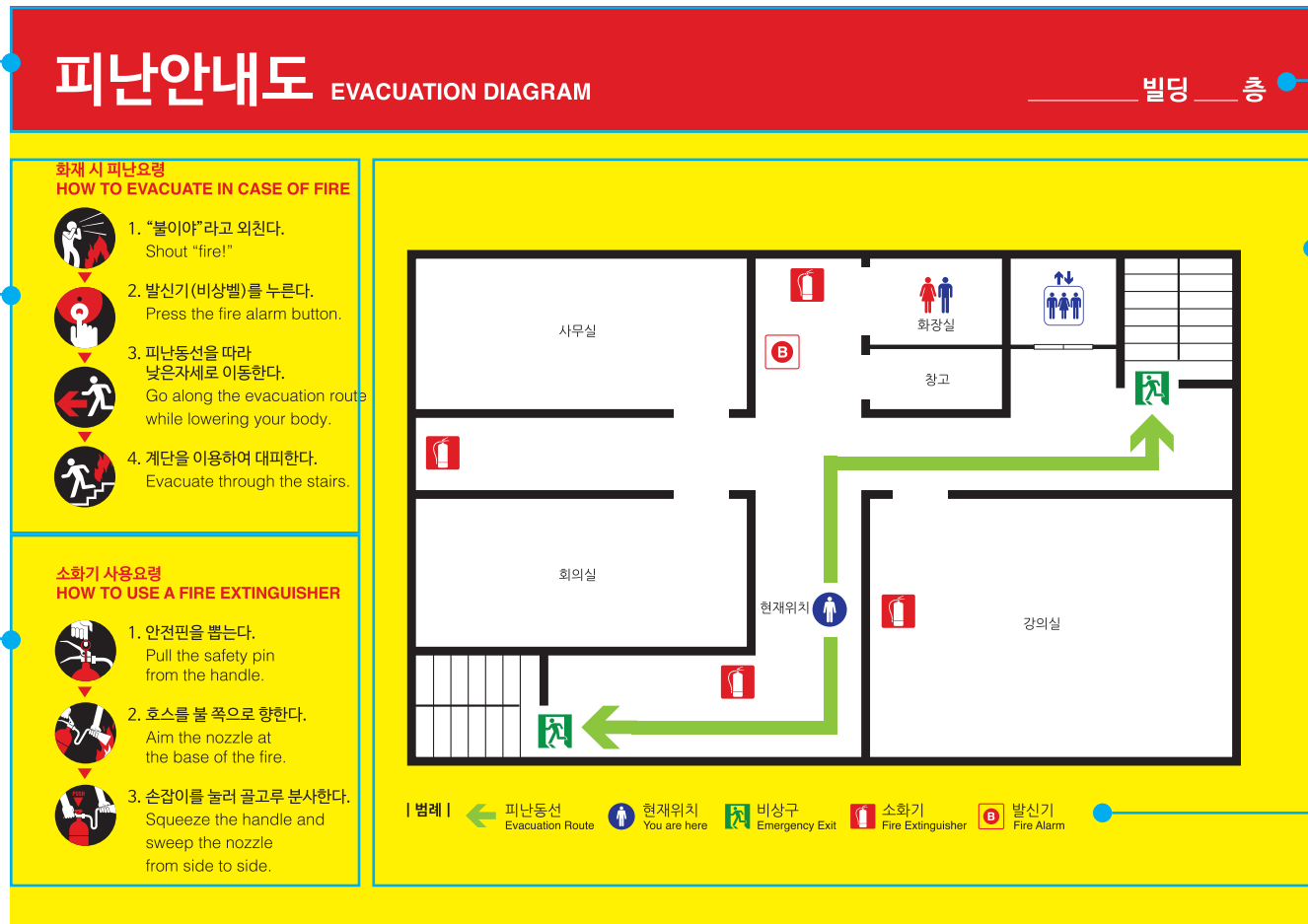
별도로 제공되는 예시화일(AI)을 그대로 사용하면 됩니다.

단, 필요에 따라 영문 병기 혹은 중문 병기, 일문 병기 버전을 선택하여 사용할 수 있습니다.

## '소화기 사용요령' 표기

별도로 제공되는 예시화일(AI)을 그대로 사용하면 됩니다.

단, 필요에 따라 영문 병기 혹은 중문 병기, 일문 병기 버전을 선택하여 사용할 수 있습니다.



## 건물명과 층수 표기

해당 건물의 명칭이나 업체명을 해당 층수와 함께 표기합니다. 고유한 로고를 사용할 시 바탕색에 유의하기 바랍니다.

## 피난평면도 표기

예시와 같이 피난동선 등을 바르게 표기하여 해당 건물에 맞는 평면도를 넣으면 됩니다.

별도로 제공되는 예시화일(AI)의 픽토그램 아이콘을 사용하세요.

※ 다음 페이지의 피난평면도 작성 Tip을 참조하세요!

## 범례 표기

범례는 피난평면도와 함께 예시와 같이 표기하되, 조합이나 위치는 조정할 수 있습니다.

단, 필요에 따라 영문 병기 혹은 중문 병기, 일문 병기 버전을 선택하여 사용할 수 있습니다.

## 세로조합(예시화일에 첨부)

←	피난동선 Evacuation Route
👤	현재위치 You are here
🚪	비상구 Emergency Exit
🧯	소화기 Fire Extinguisher
🔔	발신기 Fire Alarm

## 예시화일(AI)을 다운로드 받아 사용하세요!

피난안내도 예시화일.ai를 사용하면 쉽게 피난안내도를 만들 수 있습니다. 예시화일은 A3(420mmX297mm)와 B4(364mmX257mm)로 작성되었으며, 해당 건물의 맞는 규격을 선택하여 사용하면 됩니다.

※ 예시화일(AI)은 게시글 아래 링크되어 있습니다.

# 피난평면도 작성 Tip

## 외곽선

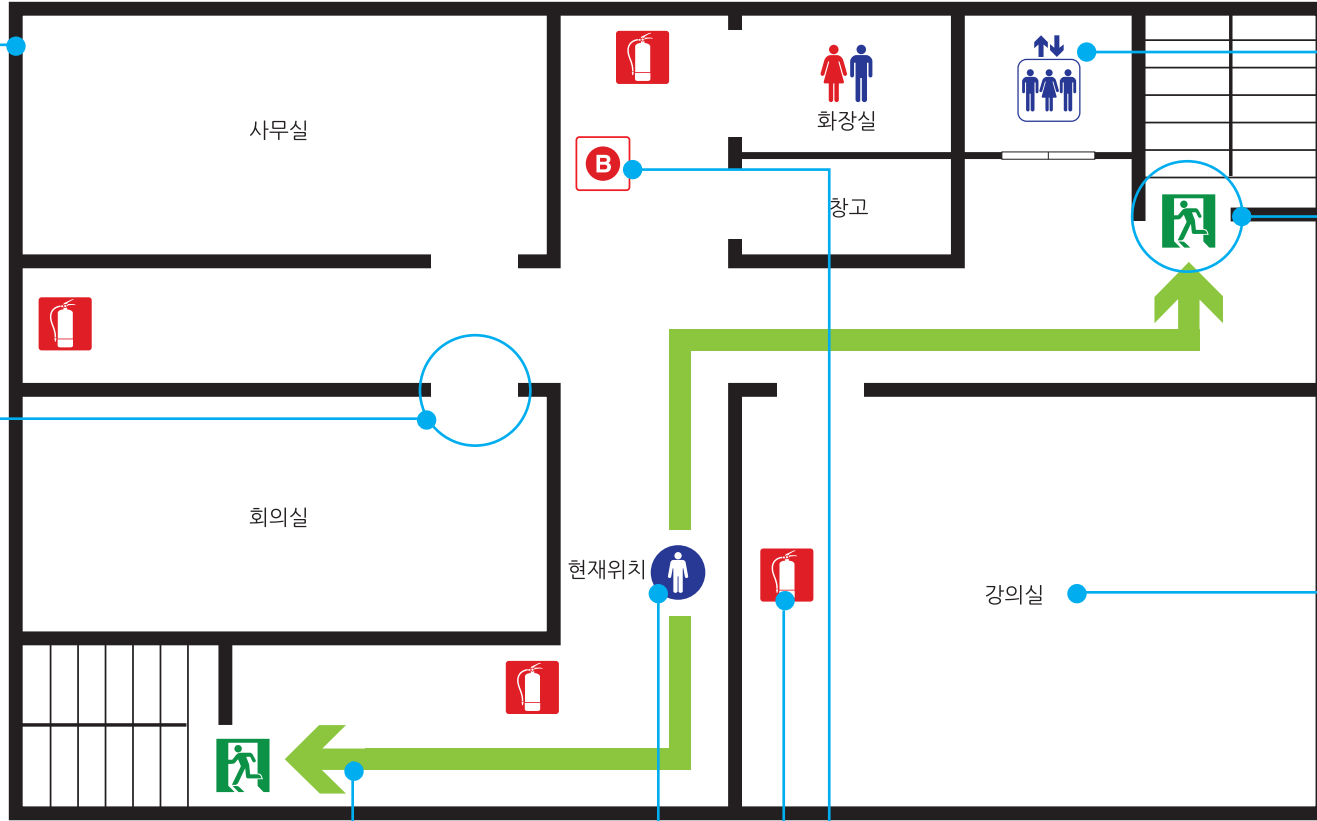
건물의 외벽과 내벽을 표현하는 선은 검정색(K100)으로 하며, 선의 굵기는 약 2.8mm(8포인트) 이상으로 합니다. 이 때 외벽의 경우 공간을 흰색으로 채웁니다.

## 출입문 및 창문

건물의 출입문 및 창문 표시는 생략하는 것으로 하며, 다만 출입문은 선없이 개방합니다.

## 피난동선

피난동선은 밝은 녹색(C50 Y100)의 굵은 실선이나 굵은 점선으로 양방향 또는 가장 가까운 이동경로를 정확히 표시합니다.



## 화장실 및 엘리베이터 표시

화장실과 엘리베이터는 국제표준에 맞게 픽토그램으로 표시합니다.

## 비상구

비상구는 녹색(C87 M18 Y100 K4)으로 비상계단과 외부출입문이 있는 모든 곳에 표시해야 합니다.



왼손 출입구 오른손 출입구

## 방별, 호별 명칭

가급적 방별, 호별 이름이나 업체명은 간략하게 표기합니다.

## 현재위치

현재위치는 피난안내도가 부착되어 있는 위치를 말하며, 균청색(C100 M95)으로 다음과 같이 표시합니다.



## 소화기, 발신기

소화기 및 발신기는 모두 적색(C6 M100 Y100)으로, 실 위치에 정확히 표시합니다.

